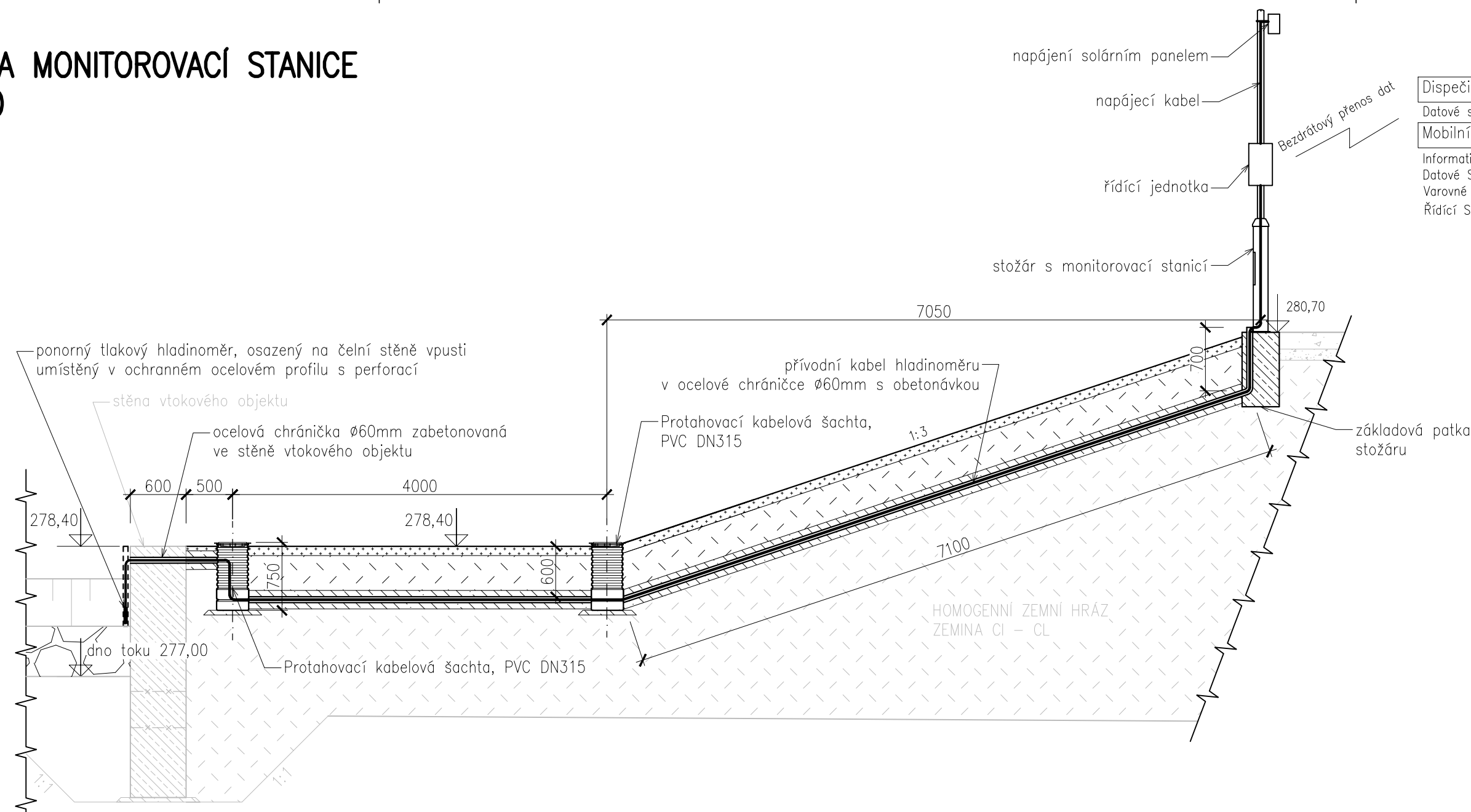
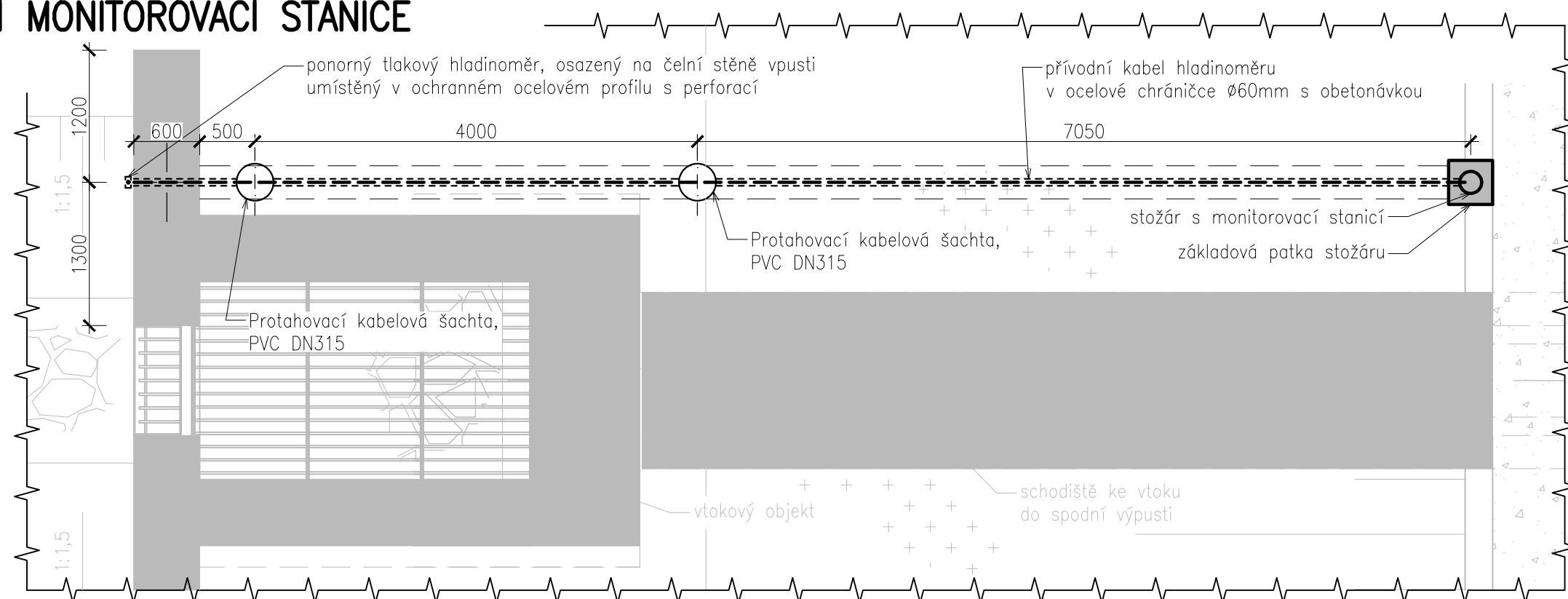


# SCHÉMA MONITOROVACÍ STANICE

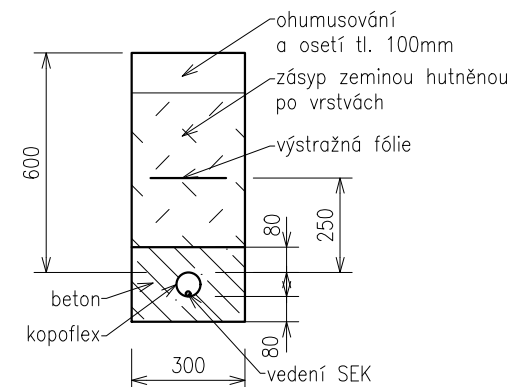
## M 1:50



## UMÍSTĚNÍ MONITOROVACÍ STANICE




# VZOROVÉ ULOŽENÍ PŘÍVODNÍHO KABELU M 1:20



**POZNÁMKY:**  
Tato dokumentace nenahrazuje výrobní dokumentaci. Výrobní dokumentaci bude zajišťovat dodavatel stavby.  
VÝROBNÍ DOKUMENTACE / TECHNICKÉ LISTY A MONTÁŽNÍ POSTUP MUSÍ BÝT PŘED ZAHÁJENÍM VÝROBY SCHVÁLENY INVESTOREM

Výškový systém Balt p.v.		Souřadný systém S-JTSK	
6			
5			
4			
3			
2			
1			
REVIZE	POPIS	DATUM	SCHVÁLIL

<b>Sweco Hydroprojekt a.s. Ústředí Praha</b> Táborská 31, 140 16 Praha 4; praha@sweco.cz; www.sweco.cz				<b>SWECO</b> 	
VYPRACOVAL	Metelka, DiS.	HIP	Ing. Brožová	T. KONTROLA	Ing. Veselý
PROJEKTANT	Metelka, DiS.	ŘEDITEL DIVIZE	Ing. Matějček	DATUM	12/2018
OBJEDNATEL	Povodí Labe, státní podnik			OKRES	Trutnov
AKCE:  <b>SN Žireč</b>				ČÍSLO ZAKÁZKY	11-6229-0103
				STUPEŇ	DPS
				FORMÁT	2 A4
				MĚŘÍTKO	1:50, 1:20
				ARCHIVNÍ ČÍSLO	018201/18/1
ČÁST STAVBY	SO 03.3 Měřicí prvky			SO/PS	SO 03
PŘÍLOHA:  <b>Monitorovací stanice</b>				ČÍSLO PŘÍLOHY	<b>D.1.3.7.3</b> <div>d 1</div>

Tato dokumentace včetně všech příloh (s výjimkou dat poskytnutých objednatelem) je duševním vlastnictvím akciové společnosti Sweco Hydroprojekt a.s. Objednatel této dokumentace je oprávněn ji využít k účelům vyplývajícím z uzavřené smlouvy bez jakéhokoliv omezení. Jiné osoby (jak fyzické, tak právnické) nejsou bez předchozího výslovného souhlasu objednatele oprávněny tuto dokumentaci ani její části jakkoli využívat, kopírovat (ani jiným způsobem rozmnožovat) nebo zpřístupnit dalším osobám. Poznamá: Podpisy zpracovatelů jsou připojeny pouze k výtisku číslo 01 nebo originálu přílohy (matrici).